



Laboratorio di ecografia  
diagnostica ed interventistica  
**intervendiamo insieme: spalla e anca**



**OSPEDALE  
EVANGELICO  
INTERNAZIONALE**

fondato in Genova  
nel 1857 da Chiese  
Evangeliche

#### Sede del corso

##### The Hotel Nicolaus

Via Cardinale Agostino Ciasca, 27  
70124 Bari

#### Coordinatori scientifici

##### Enzo Silvestri

*Direttore S.C. di Diagnostica per Immagini  
ed Ecografia Interventistica, Ospedale Evangelico  
Internazionale – Genova*

##### Fabio Martino

*Dirigente Medico, ASL BARI – DSS 11 – Bari*

#### Faculty & Tutors

##### Luigi Martella

*Lecce*

##### Alessandro Muda

*Genova*

##### Davide Orlandi

*Genova*

##### Filomena Puntillo

*Bari*

##### Luca Maria Sconfienza

*Milano*

#### Iscrizione

Quota di iscrizione **Euro 450,00 + iva 22%**

La quota include:

- partecipazione alle sessioni scientifiche
- attestato di frequenza
- n.1 coffee station
- n.1 pernottamento in camera DUS 1 notte  
in 27 out 28/4/2017
- n.1 snack lunch

*Non sono incluse spese di viaggio, trasferimenti,  
cena e quanto sopra non indicato*

#### Segreteria Organizzativa

**dynamicom**<sup>®</sup>

##### Ufficio di Genova

Piazza Borgo Pila, 39 - Torre B

3° piano - 16129 Genova

Tel. 010 3015824

e-mail: emanuela.orengo@dynamicom.it

#### Provider accreditato ID N. 181

**dynamicom**  
**education**<sup>®</sup>



**E.C.M.**



Il Corso verrà accreditato per n. 30 Medici Chirurghi  
(Discipline: Radiodiagnostica, Ortopedia e Traumatologia,  
Medicina dello Sport, Reumatologia, Medicina  
Fisica e Riabilitazione, Medicina Generale/Medici di  
Famiglia, Anestesia e Rianimazione).



Laboratorio di  
ecografia diagnostica  
ed interventistica  
**intervendiamo insieme:  
spalla e anca**

**3ª edizione**

**BARI**

**27-28 Aprile 2017**

**L'INIZIATIVA È STATA REALIZZATA CON  
IL CONTRIBUTO NON CONDIZIONATO DI:**

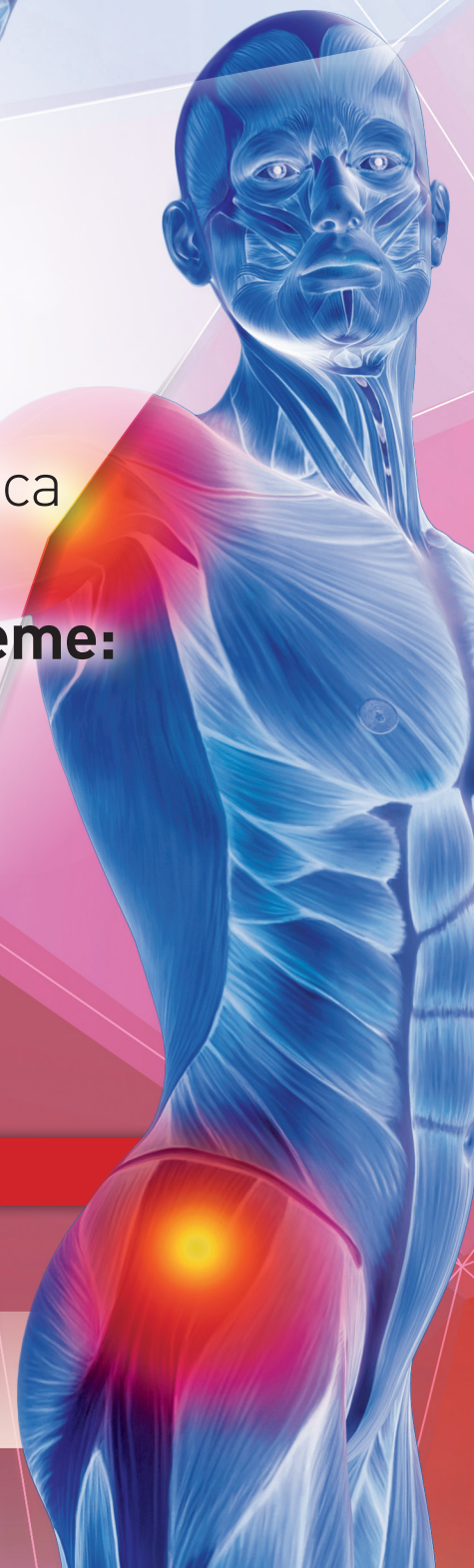


**SAMSUNG**



#### Coordinatori scientifici

Enzo Silvestri  
Fabio Martino







## Razionale scientifico

L'ecografia rappresenta un esame estremamente informativo nello studio dell'apparato muscolo-scheletrico e può essere utilizzata come guida in molteplici procedure terapeutiche nell'ambito della patologia muscolo-scheletrica. Questo percorso formativo ha lo scopo di affrontare le problematiche legate alla tecnica di esame, all'anatomia ecografica e all'utilizzo della guida ecografica nelle procedure terapeutiche percutanee, con particolare riguardo verso quelle eseguite a livello di spalla e anca, tramite prove pratiche a gruppi, appositamente ideate per facilitarne l'apprendimento e collegamenti in diretta con la Sezione di Ecografia Interventistica. Viene anche affrontato (con modalità teorica e pratica) l'argomento delle procedure interventistiche eseguite in eco-navigazione multimodale, che rappresenta una nuovissima modalità che consente massima precisione, certezza del risultato e semplicità di esecuzione.

## Programma

### Giovedì 27 Aprile 2017

14.00

**Registrazione**

14.30

**Anatomia 3D della spalla e dell'anca**

15.00

**Training di tecnica e anatomia ecografica LIVE**

Dimostrazioni tecniche su modello vivente

16.00

**SPALLA:**

- » Sindrome da conflitto della cuffia dei rotatori
- » borsiti
- » La patologia del TCLBB

17.00

**ANCA:**

- » Anca a scatto (anteriore e laterale)
- » Borsiti
- » Tendinopatie inserzionali

17.45

**Hands-on su modelli con tutor**

*Gruppo di lavoro*

19.00

**Chiusura lavori 1°giorno**

### Venerdì 28 Aprile 2017

08.30

**INTERVENIAMO INSIEME**

Procedure in eco-guidate:

- » Concetti generali
- » **How to do:** Tendinite calcifica di spalla
- » **How to do:** Needling epicondilite gomito e fascite plantare
- » **How to do:** Viscosupplementazione di spalla e di anca

10.00

**INTERVENIAMO INSIEME**

Procedure in eco-navigazione:

- » Concetti generali
- » **How to do:** Back-pain
- » **How to do:** Terapia del dolore e blocchi nervosi

11.30

**INTERVENIAMO INSIEME**

Dimostrazioni pratiche

"Procedure interventistiche" su pazienti

*Relive dall'Ambulatorio di Ecografia Interventistica*

13.00 Lunch

13.45

**CLINICAL CORNER**

Le ultime novità in tema di acido ialuronico

14.30

**Esercitazioni pratiche in gruppi di lavoro: su procedure eco-guidate**

- » Hands on su modelli biologici
- » Hands on su modelli con tutor

16.30

**Esercitazioni pratiche in gruppi di lavoro: su navigatore multimodale**

- » Hands on su modelli biologici
- » Hands on su modelli con tutor

18.00

**Conclusioni**

18.15

**Verifica ECM e chiusura del Corso**